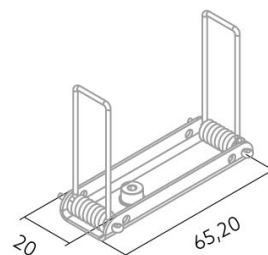
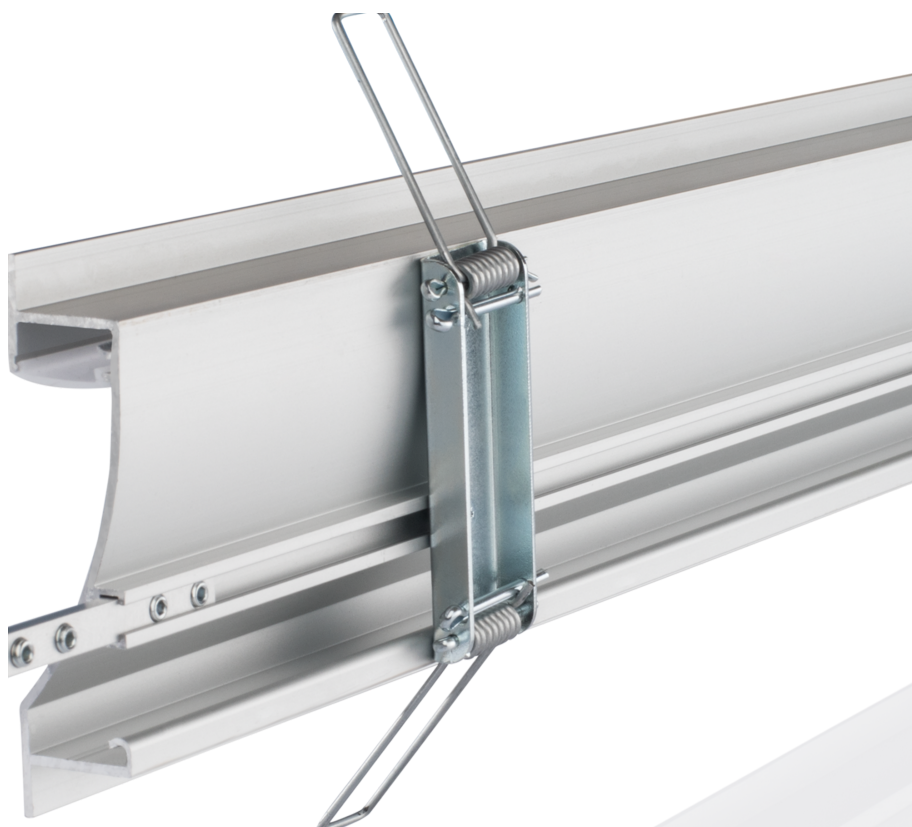


Einbaufeder YTC2

BLMOUYTSPSTL6520800200

Artikel-Nr.: 170467



20,0
mm

Länge

8,0
mm

Höhe

65,2
mm

Breite

AUSSCHREIBUNGSTEXT

BL MOUNTING YT Feder Steel 65,2x8x20mm Zubehör Einbaufeder YTC2 Artikel 170467 Das Zubehör Einbaufeder YTC2 besteht aus Stahl mit einer Silber Oberfläche und ist einfach zu montieren. Abmessungen (L x B x H): 20,0 mm x 65,2 mm x 8,0 mm

MECHANISCHE DATEN

Werkstoff	Stahl
BLMOUYTSPSTL6520800200	
Breite [mm]	65,2
Artikel-Nr.: 170467	
Länge [mm]	20,0
Höhe [mm]	8,0
Farbe	Silber
Art des Zubehörs	Einbaugehäuse
Transparent	nein
Zubehör	ja



TEMPERATURTECHNISCHE DATEN

Wärmeleitkoeffizient	16
----------------------	----

VERPACKUNGSGENERATION

EAN	4250716914467
Artikel-Nr.	170467
Nettogewicht [g]	26
Bruttogewicht [g]	29.1
Bruttobreite [mm]	65,2
Bruttohöhe [mm]	8,0
Bruttolänge [mm]	20,0
Nettbreite [mm]	65,2
Nettohöhe [mm]	8
Nettolänge [mm]	20

SICHERHEITSGENERATIONEN: Lesen Sie sich vor Inbetriebnahme die Sicherheits- und Montagehinweise sorgsam und vollständig durch. Die Betriebsanleitung finden Sie unter: www.better-light.at

HAFTUNGS-AUSSCHLUSS: Die technischen Angaben sind nach bestem Wissen ermittelt worden. Dennoch behalten wir uns Irrtümer vor. Vergewissern Sie sich, dass Sie immer die neueste Version des Datenblattes verwenden. Das Datenblatt finden Sie unter: www.better-light.at