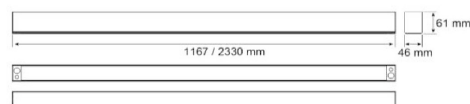
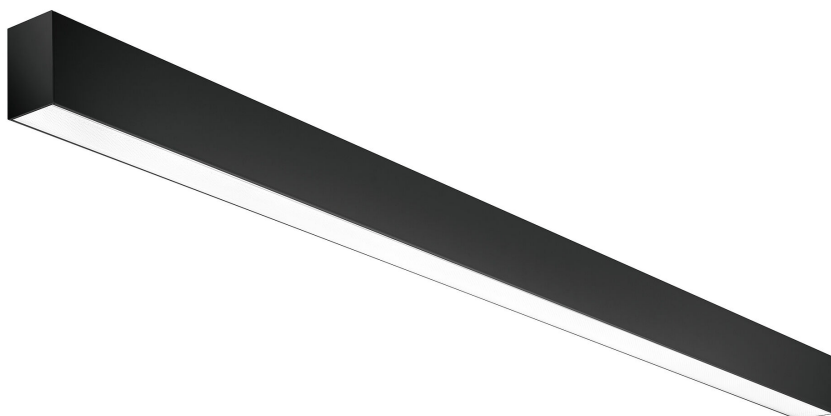


# Linear Trend Anbauleuchte

BL Linear Trend Anbauleuchte 2330mm 10000lm 90W 110D 840 schwarz DALI

Artikel-Nr.: 701028



2330,0  
mm

Länge

Aluminium

Werkstoff

4000  
K

Farbtemperatur

ja

Flimmerfrei

## AUSSCHREIBUNGSTEXT

Lineare Anbauleuchte, Gehäuse aus schwarzem Aluminium, opale Abdeckung inkl. Netzteil DALI, Montageclips und Endkappen, 10.000 Lumen, 90W, 110° direkte Ausstrahlung, CRI >80, 4.000 Kelvin, IP20, Abmessungen: L 2.330 x B 46 x H 61mm Linear Trend Anbauleuchte Artikel 701028 Lineare LED-Leuchte mit kombinierter Kunststoff opal Optik und direkt Beleuchtung; Hochwertiges, schwarz beschichtetes Profil aus Aluminium, ohne sichtbare Schrauben, Umgebungstemperaturen von -20 ... +40 °C bei einer Lebensdauer von 50000 h, Lichtstrom 10000 lm, Anschlussleistung 90 W, Leuchten Lichtausbeute 111 lm/W, Farbwiedergabe >80, UGR

## TOP-FEATURES

- //\_\_ Beste Lichtqualität mit exakter Entblendung und homogener Lichtverteilung
- //\_\_ Als Anbau- oder Pendelleuchte verfügbar
- //\_\_ Lichtaustritt direkt
- //\_\_ Optik Kunststoff opal



# Linear Trend Anbauleuchte

**BL Linear Trend Anbauleuchte 2330mm 10000lm 90W 110D 840 schwarz DALI**

Artikel-Nr.: 701028



## MECHANISCHE DATEN

Werkstoff	Aluminium
Gehäusefarbe	schwarz
Breite [mm]	46,0
Länge [mm]	2330,0
Höhe/Tiefe [mm]	61
Montageart	Aufbau
Leuchtmittel	LED austauschbar
Befestigungsart	Montageklammern
Geeignet für Lichtbandkonfiguration	ja
Werkstoff der Abdeckung	Kunststoff opal
Schutzart (IP)	IP20
Mit Leuchtmittel	ja
Mit Betriebsgerät	ja
Blendbegrenzung (UGR)	<28

## ELEKTROTECHNISCHE DATEN

Schutzklasse	III
Spannungsart	AC
Leistungsfaktor	0,95
Nennspannung [V]	220 - 240
Betriebsfrequenz [Hz]	50 / 60
Gesamteffizienz [lm/W]	111
Nennstrom [A]	0,391
Max. Systemleistung [W]	90
Leistungsfaktor	0.95
Dimmung DALI	ja
Flicker Prozent (< 165 Hz)	<3

## LICHTTECHNISCHE DATEN

Ausstrahlungswinkel [°]	110
Farbwiedergabeindex CRI	>80
Lichtaustritt	direkt
Lichtverteilung	symmetrisch
Bemessungslichtstrom nach IEC 62722-2-1 [lm]	10000
Farbtemperatur [K]	4000
Lichtfarbe	weiß
Energieeffizienzklasse d.mitgel. austauschbaren Leuchtmittel	F
Farbkonsistenz (McAdam-Ellipse)	SDCM3
Flimmerfrei	ja

# TEMPERATURTECHNISCHE DATEN

## Linear Trend Anbauleuchte

Umgebungstemperatur während des Betriebs [°C]

- 20 ... + 40

**BL Linear Trend Anbauleuchte 2330mm 10000lm 90W 110D 840 schwarz DALI**

Bemessungslebensdauer L80/B10 bei 25 °C [h]

50000

Artikel-Nr.: 701028



**BETTER LIGHT**

## VERPACKUNGSGINFORMATION

EAN	9009453014757
Artikel-Nr.	701028
Nettogewicht [g]	3580
Bruttogewicht [g]	3920
Nettobreite [mm]	46,0
Nettohöhe [mm]	61
Nettolänge [mm]	2330
Ursprungsland	CN

SICHERHEITSINFORMATIONEN: Lesen Sie sich vor Inbetriebnahme die Sicherheits- und Montagehinweise sorgsam und vollständig durch. Die Betriebsanleitung finden Sie unter: [www.better-light.at](http://www.better-light.at)

HAFTUNGSAUSSCHLUSS: Die technischen Angaben sind nach bestem Wissen ermittelt worden. Dennoch behalten wir uns Irrtümer vor. Vergewissern Sie sich, dass Sie immer die neueste Version des Datenblattes verwenden. Das Datenblatt finden Sie unter: [www.better-light.at](http://www.better-light.at)