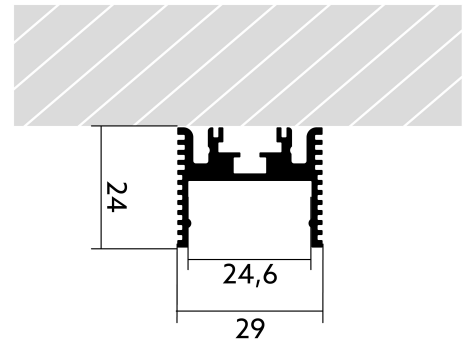
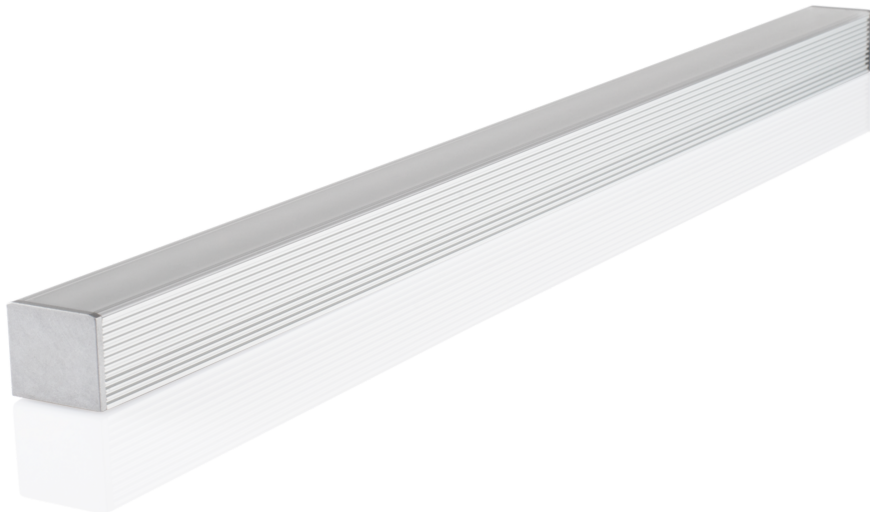


Anbauprofil BLine Select HT02

BLine Select HT02 LED-Anbauprofil Alu silber 35W/m B29xH24xL2000mm

Artikel-Nr.: 170686



Werkstoff



Leistungsaufnahme



Höhe



Breite

AUSSCHREIBUNGSTEXT

Profil HT Anbau Aluminium, 35W/m, L 2000 x B 29 x H 24 mm BILTON LEDON Technology Anbauprofil BLine Select HT02 Artikel 170686 Das Anbauprofil BLine Select HT02 ist mit allen Abdeckungen aus der HT-Familie kombinierbar. Das Profil besteht aus Aluminium mit einer Oberfläche und hat eine Leistungsaufnahme bis zu 35 W. Abmessungen (L x B x H): 2000,0 mm x 29,0 mm x 24,0 mm Bitte beachten Sie, dass es zu Zuschnitttoleranzen von +/- 2mm kommen kann.

MECHANISCHE DATEN

Anbauprofil BLine Select HT02

Werkstoff	Aluminium
BLine Select HT02 LED-Anbauprofil Alu silber 35W/m B29xH24xL2000mm	
Breite [mm]	29,0
Artikel-Nr.: 170686	
Länge [mm]	2000,0
Höhe [mm]	24,0
Montageart	Aufbau
Farbe	lichtgrau
Leistungsaufnahme [W]	35
Werkstoffgüte	sonstige
Oberflächenbehandlung	anodisiert / eloxiert



TEMPERATURTECHNISCHE DATEN

Leistungsaufnahme [W]	35
Wärmeleitkoeffizient	23.4

VERPACKUNGSMITTELSINFORMATION

EAN	4251160704642
Artikel-Nr.	170686
Nettogewicht [g]	1156
Bruttogewicht [g]	1156
Bruttobreite [mm]	29,0
Bruttohöhe [mm]	24,0
Bruttolänge [mm]	2000,0
Zolltarifnummer	94054239
Nettobreite [mm]	29,0
Nettohöhe [mm]	24
Nettolänge [mm]	2000
Ursprungsland	DE

NOTWENDIGES ZUBEHÖR

Artikel

Artikel-Nr.

Winkel XTC4

170456

Federstahlclip YTC5

170468

Anbauprofil BLine Select HT02

Schwenkbefestigung YTC8

170469

BLine Select HT02 LED-Anbauprofil Alu silber 35W/m B29xH24xL2000mm

Artikel-Nr.: 170686



Linienvorbinder YTV1

170471

Endkappe HT002

170632

SICHERHEITSMFORMATIONEN: Lesen Sie sich vor Inbetriebnahme die Sicherheits- und Montagehinweise sorgsam und vollständig durch. Die Betriebsanleitung finde Sie unter: www.better-light.at

HAFTUNGSAUSSCHLUSS: Die technischen Angaben sind nach bestem Wissen ermittelt worden. Dennoch behalten wir uns Irrtümer vor. Vergewissern Sie sich, dass Sie immer die neuste Version des Datenblattes verwenden. Das Datenblatt finden Sie unter: www.better-light.at